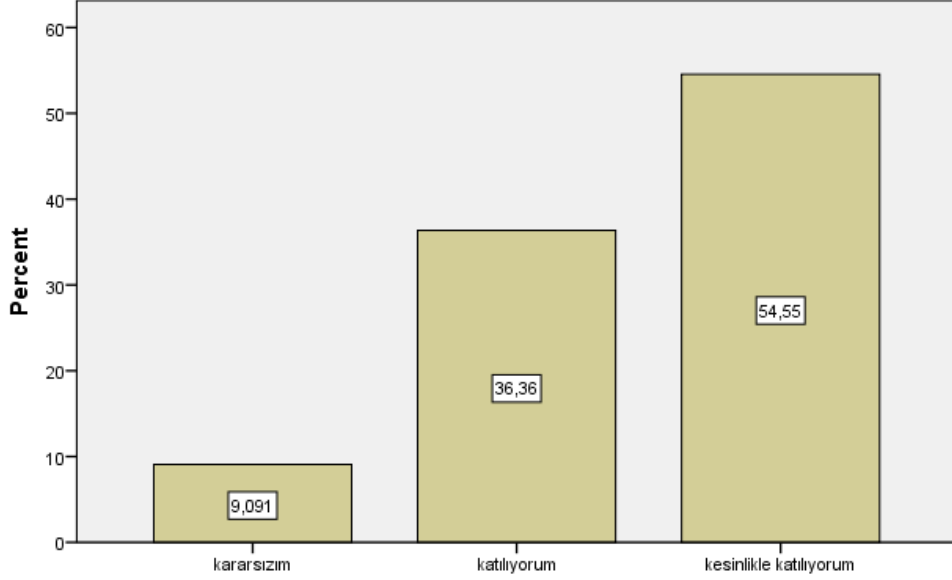


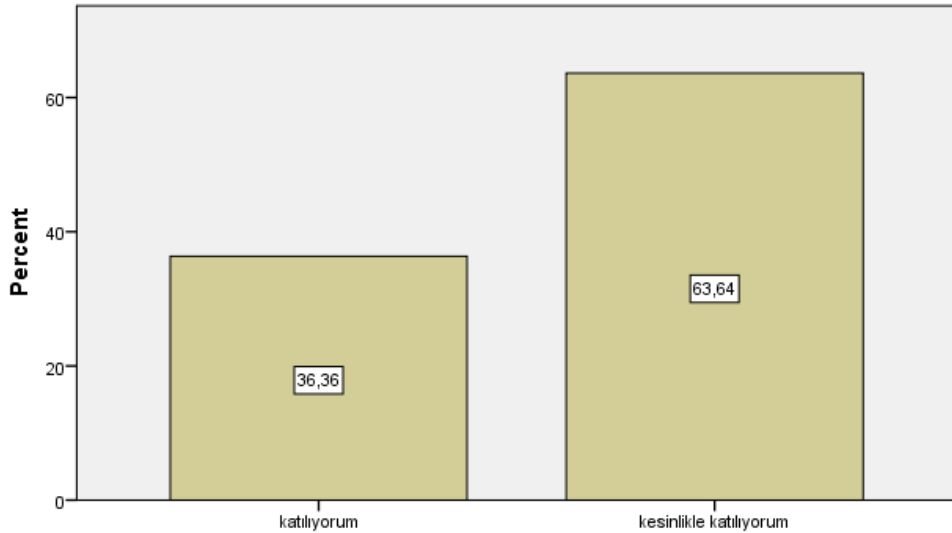
## Sanat Tarihinde Metin Okumaları I

**Bu ders, aşağıdaki program çıktılarının kazandırılmasında ne kadar katkı sağlamaktadır? [Sanat Tarihi alanı ile ilgili konularda sözlü ve yazılı etkin iletişim kurma ve bu konulara ilişkin çözüm önerilerini aktarabilme becerisi]**



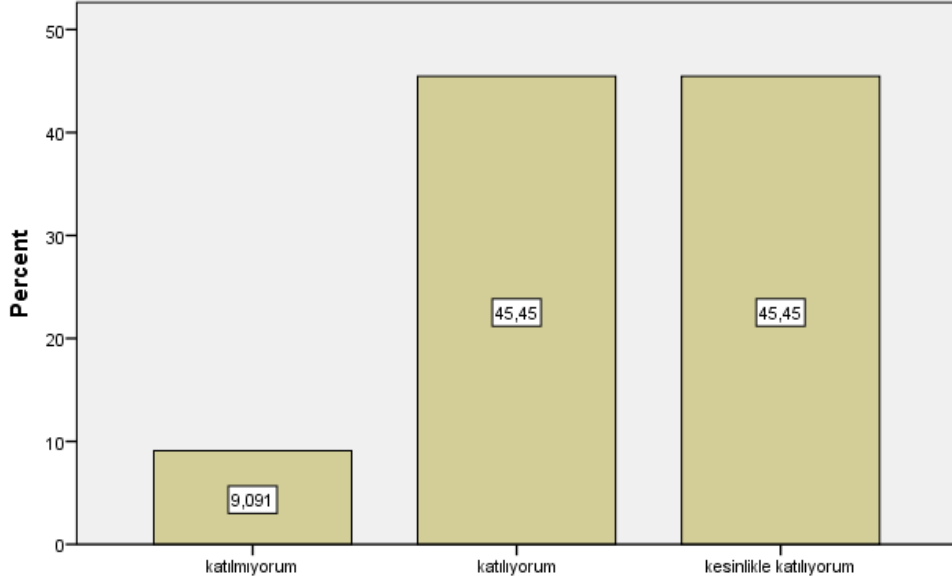
**Bu ders, aşağıdaki program çıktılarının kazandırılmasında ne kadar katkı sağlamaktadır? [Sanat Tarihi alanı ile ilgili konularda sözlü ve yazılı etkin iletişim kurma ve bu konulara ilişkin çözüm önerilerini aktarabilme becerisi]**

**Bu ders, aşağıdaki program çıktılarının kazandırılmasında ne kadar katkı sağlamaktadır? [Sanat Tarihi alanında yeterli bilgiye sahip olma ve uygulama alanlarındaki problemleri saptama, tanımlama, analiz etme ve çözüm yöntemleri geliştirebilme becerisi]**



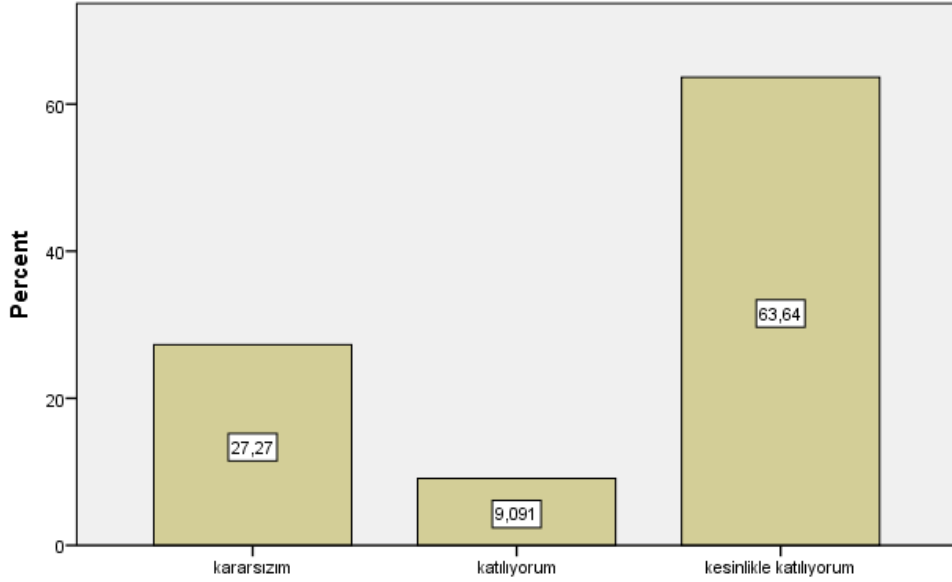
**Bu ders, aşağıdaki program çıktılarının kazandırılmasında ne kadar katkı sağlamaktadır? [Sanat Tarihi alanında yeterli bilgiye sahip olma ve uygulama alanlarındaki problemleri saptama, tanımlama, analiz etme ve çözüm yöntemleri geliştirebilme becerisi]**

**Bu ders, aşağıdaki program çıktılarının kazandırılmasında ne kadar katkı sağlamaktadır? [Bireysel ve grup olarak alanı ile ilgili çalışmaları disiplinli ve gerektiğinde sorumluluk alarak etkin yürütebilme]**



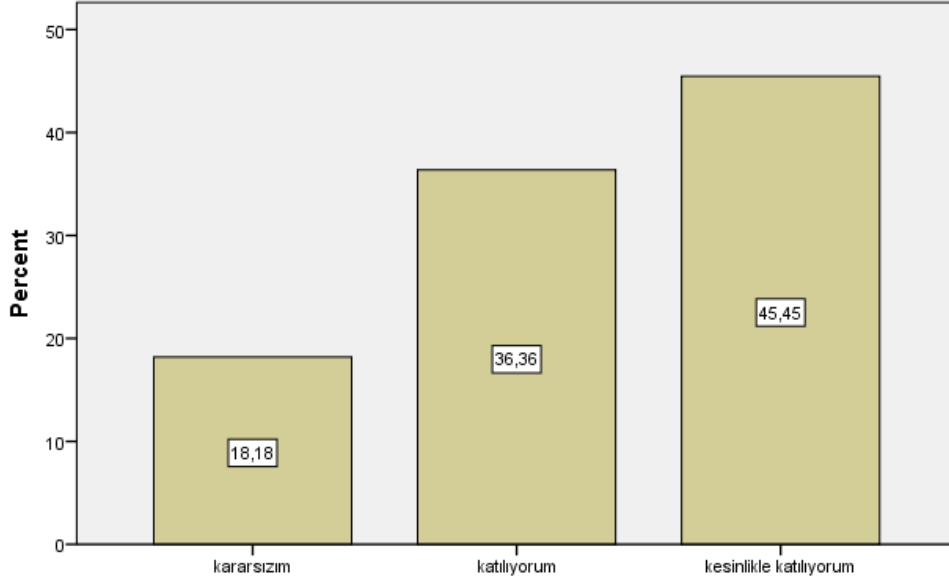
**Bu ders, aşağıdaki program çıktılarının kazandırılmasında ne kadar katkı sağlamaktadır? [Bireysel ve grup olarak alanı ile ilgili çalışmaları disiplinli ve gerektiğinde sorumluluk alarak etkin yürütebilme]**

**Bu ders, aşağıdaki program çıktılarının kazandırılmasında ne kadar katkı sağlamaktadır? [Sanat Tarihi uygulama alanlarındaki problemleri çözmek için bilişim teknolojilerini etkin olarak kullanabilme]**



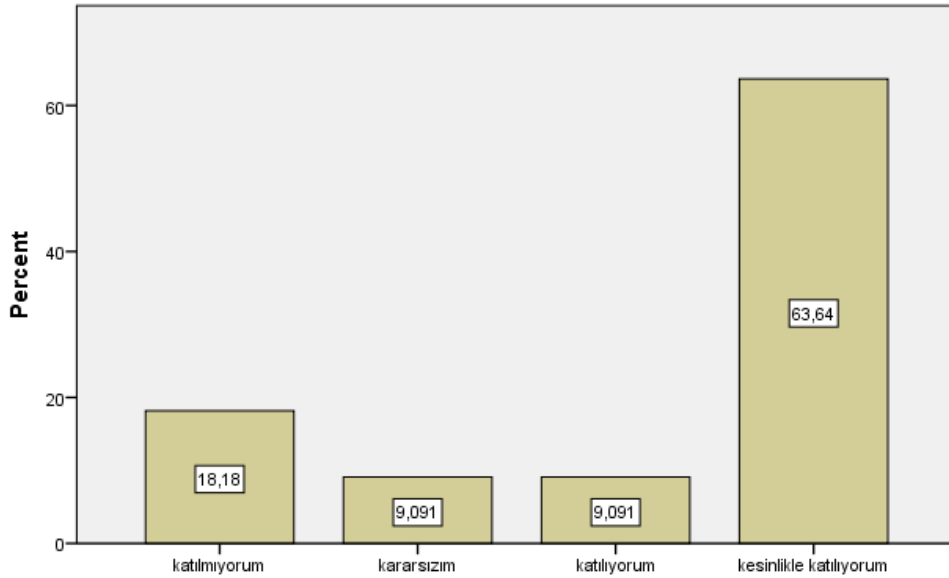
**Bu ders, aşağıdaki program çıktılarının kazandırılmasında ne kadar katkı sağlamaktadır? [Sanat Tarihi uygulama alanlarındaki problemleri çözmek için bilişim teknolojilerini etkin olarak kullanabilme]**

**Bu ders, aşağıdaki program çıktılarının kazandırılmasında ne kadar katkı sağlamaktadır? [Sanat Tarihi ile ilgili arařtırmalarda ve faaliyetlerde bilimsel, kültürel, toplumsal ve mesleki etik deęerlere uygun hareket etme becerisi]**



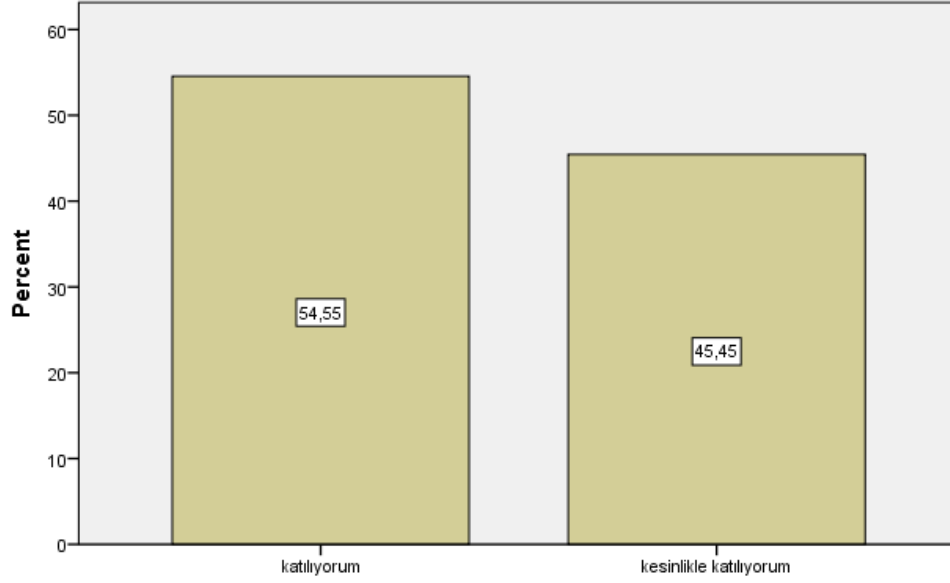
**Bu ders, aşağıdaki program çıktılarının kazandırılmasında ne kadar katkı sağlamaktadır? [Sanat Tarihi ile ilgili arařtırmalarda ve faaliyetlerde bilimsel, kültürel, toplumsal ve mesleki etik deęerlere uygun hareket etme becerisi]**

**Bu ders, aşağıdaki program çıktılarının kazandırılmasında ne kadar katkı sağlamaktadır? [Alanı ile ilgili problemleri çözebilecek ve meslektaşları ile iletişim kurabilecek düzeyde yabancı dil öğrenebilme]**



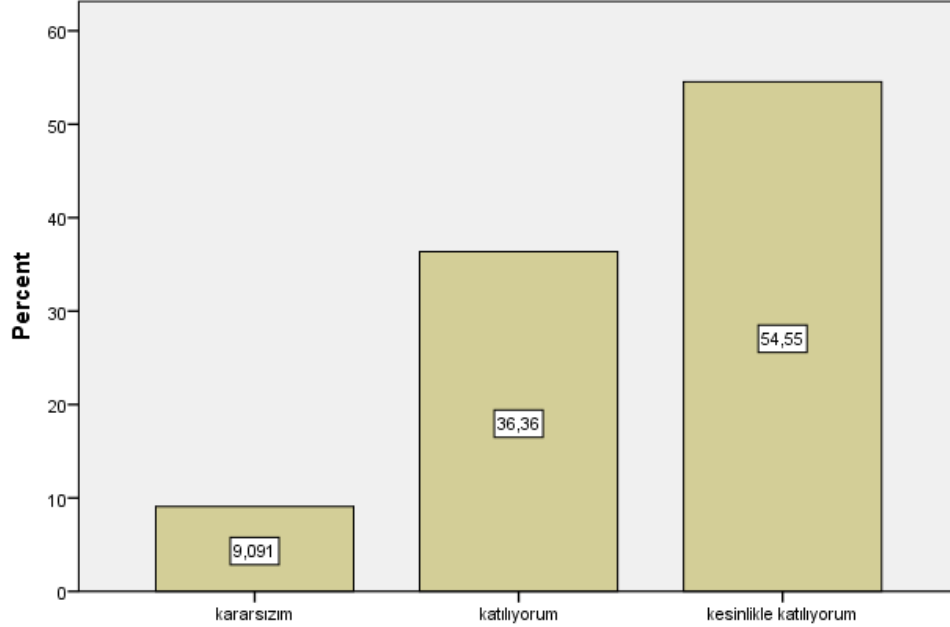
**Bu ders, aşağıdaki program çıktılarının kazandırılmasında ne kadar katkı sağlamaktadır? [Alanı ile ilgili problemleri çözebilecek ve meslektaşları ile iletişim kurabilecek düzeyde yabancı dil öğrenebilme]**

**Bu ders, aşağıdaki program çıktılarının kazandırılmasında ne kadar katkı sağlamaktadır? [Sosyal ve toplumsal problemleri fark etme ve çözüm geliştirebilme]**

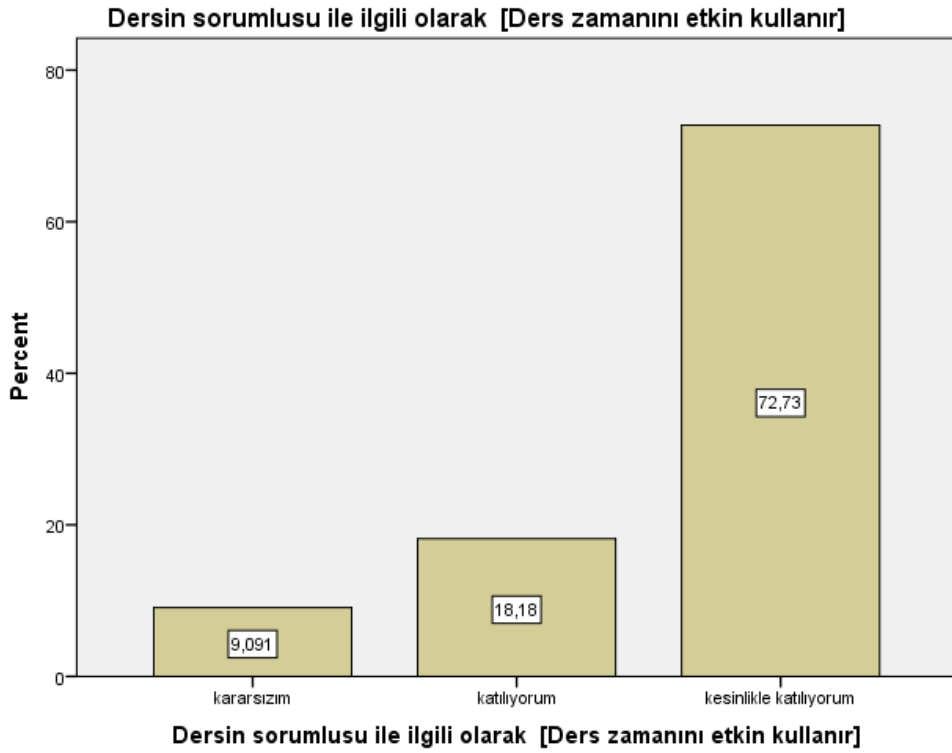
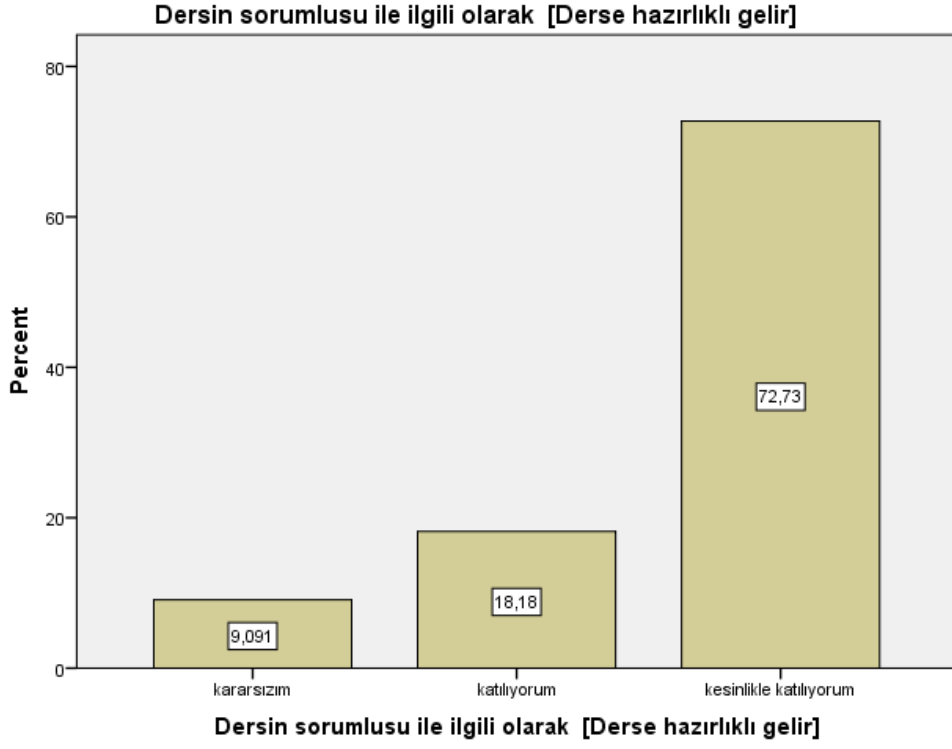


**Bu ders, aşağıdaki program çıktılerinin kazandırılmasında ne kadar katkı sağlamaktadır? [Sosyal ve toplumsal problemleri fark etme ve çözüm geliştirebilme]**

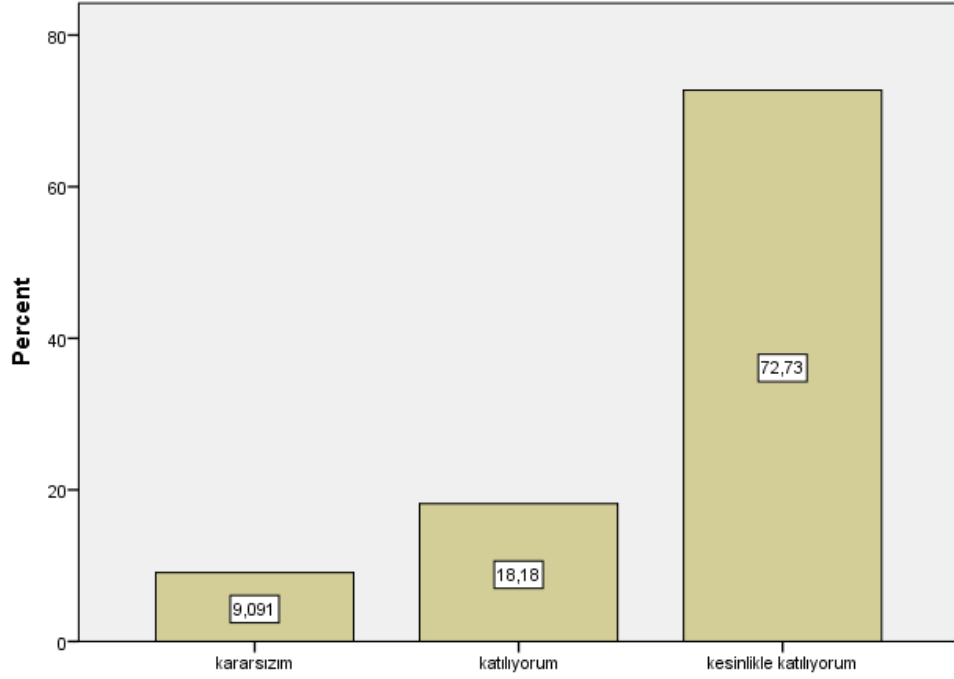
**Bu ders, aşağıdaki program çıktılarının kazandırılmasında ne kadar katkı sağlamaktadır? [İlgi duyduğu alanda kendini geliştirebilme]**



**Bu ders, aşağıdaki program çıktılarının kazandırılmasında ne kadar katkı sağlamaktadır? [İlgi duyduğu alanda kendini geliştirebilme]**

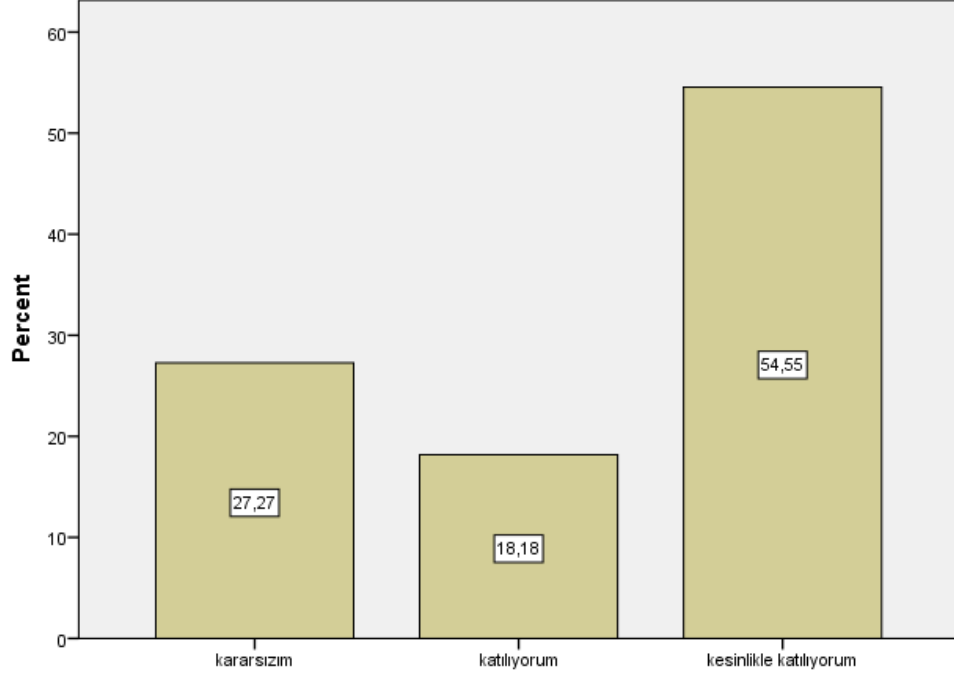


**Dersin sorumlusu ile ilgili olarak [Anlattığı konuya hakimdir.]**



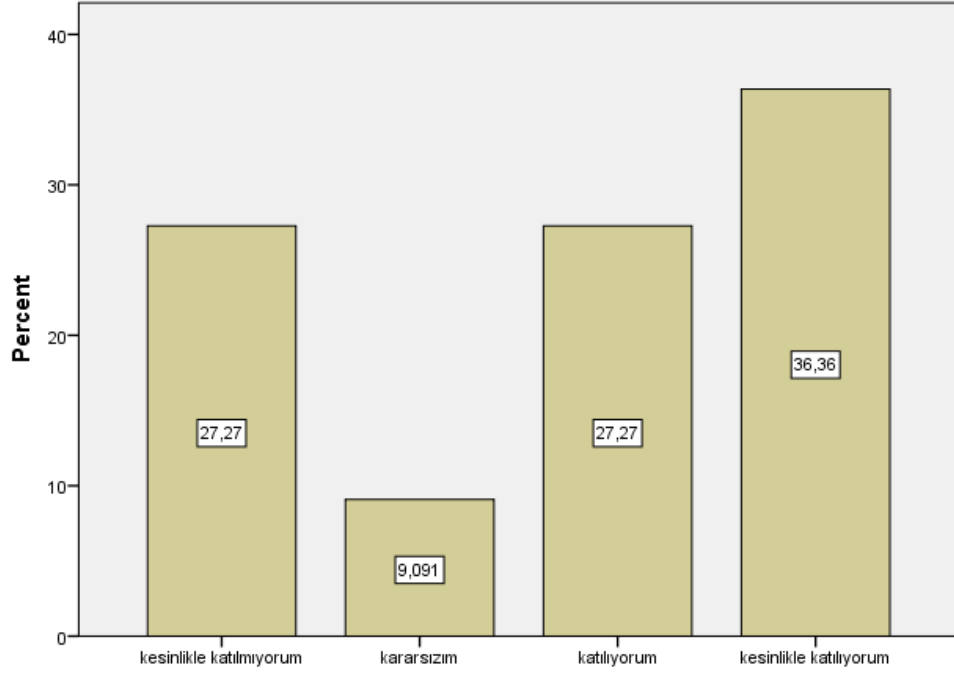
**Dersin sorumlusu ile ilgili olarak [Anlattığı konuya hakimdir.]**

**Dersin sorumlusu ile ilgili olarak [Dersi öğretmekte başarılıdır]**



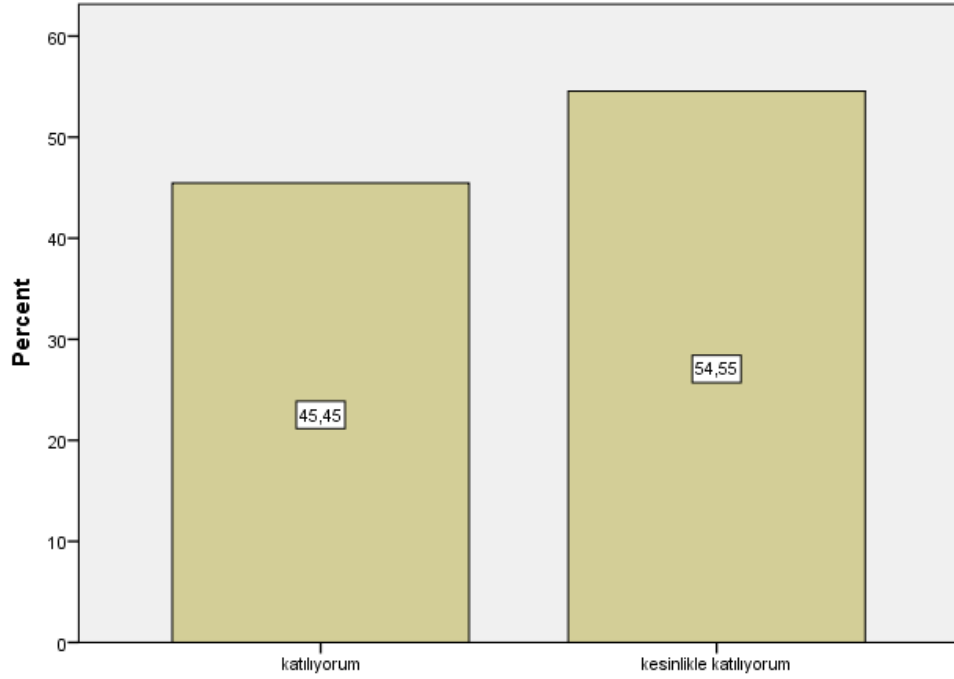
**Dersin sorumlusu ile ilgili olarak [Dersi öğretmekte başarılıdır]**

Dersin sorumlusu ile ilgili olarak [Dersi yüzeysel olarak işler]



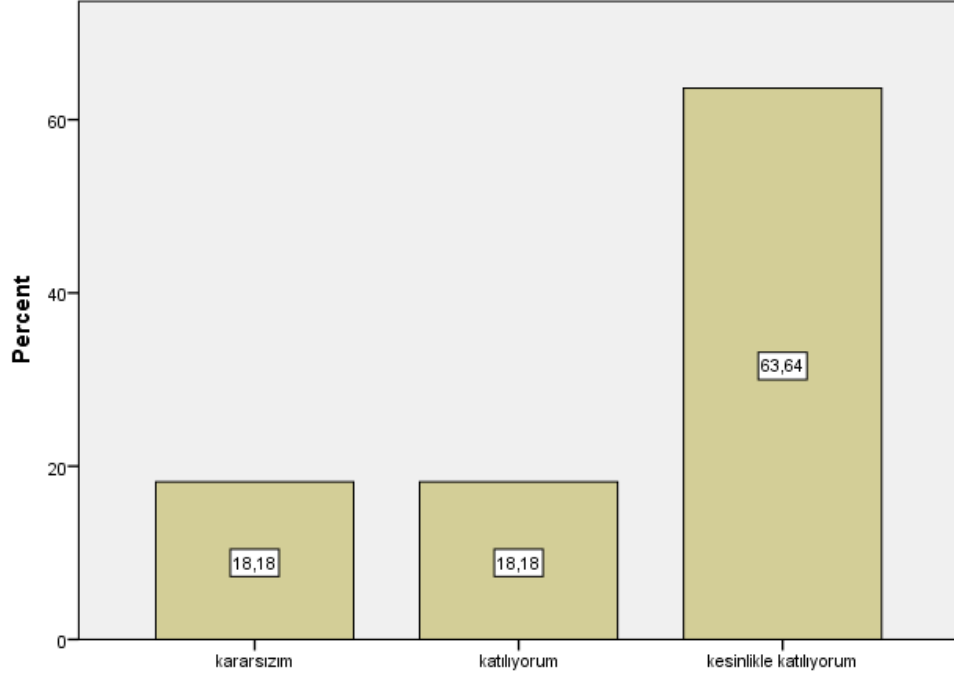
Dersin sorumlusu ile ilgili olarak [Dersi yüzeysel olarak işler]

Dersin sorumlusu ile ilgili olarak [Öğrencilere karşı olumludur]



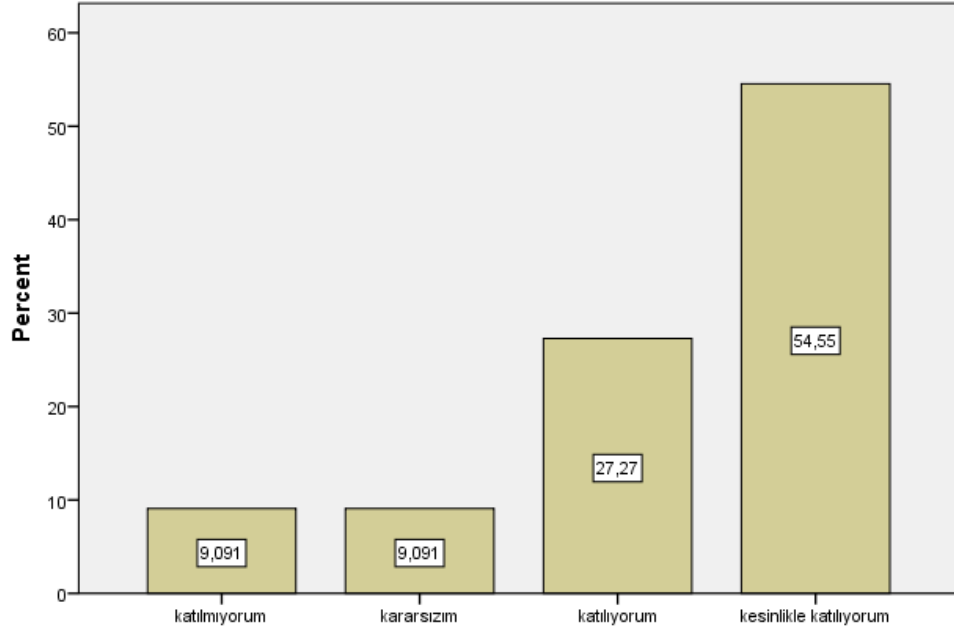
Dersin sorumlusu ile ilgili olarak [Öğrencilere karşı olumludur]

Dersin sorumlusu ile ilgili olarak [Öğrenciler arasında ayırım yapmaz]



Dersin sorumlusu ile ilgili olarak [Öğrenciler arasında ayırım yapmaz]

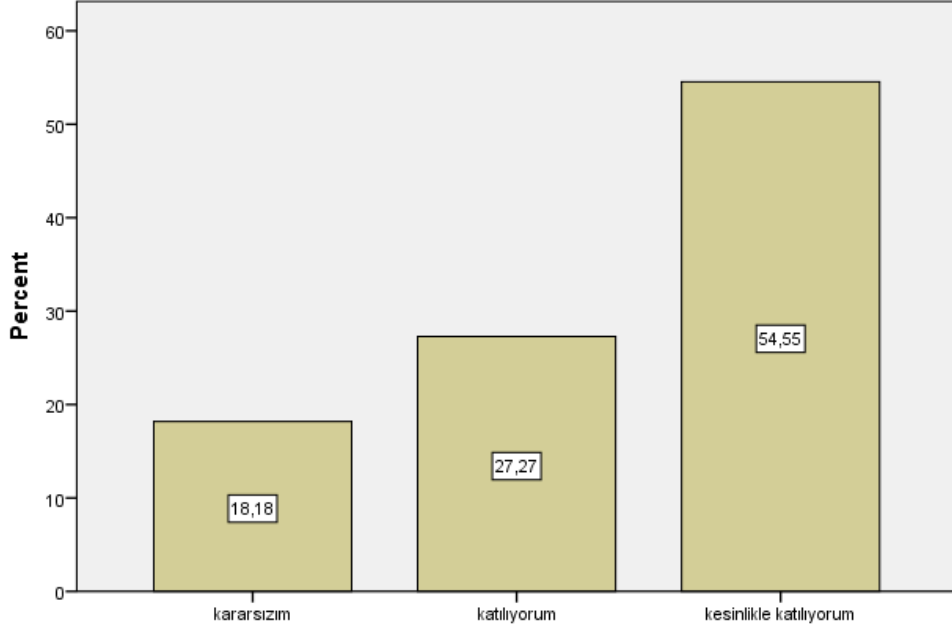
Dersin sorumlusu ile ilgili olarak [Ders saati dışında dersle ilgili olarak öğrenciye zaman ayırır]



Dersin sorumlusu ile ilgili olarak [Ders saati dışında dersle ilgili olarak öğrenciye zaman ayırır]

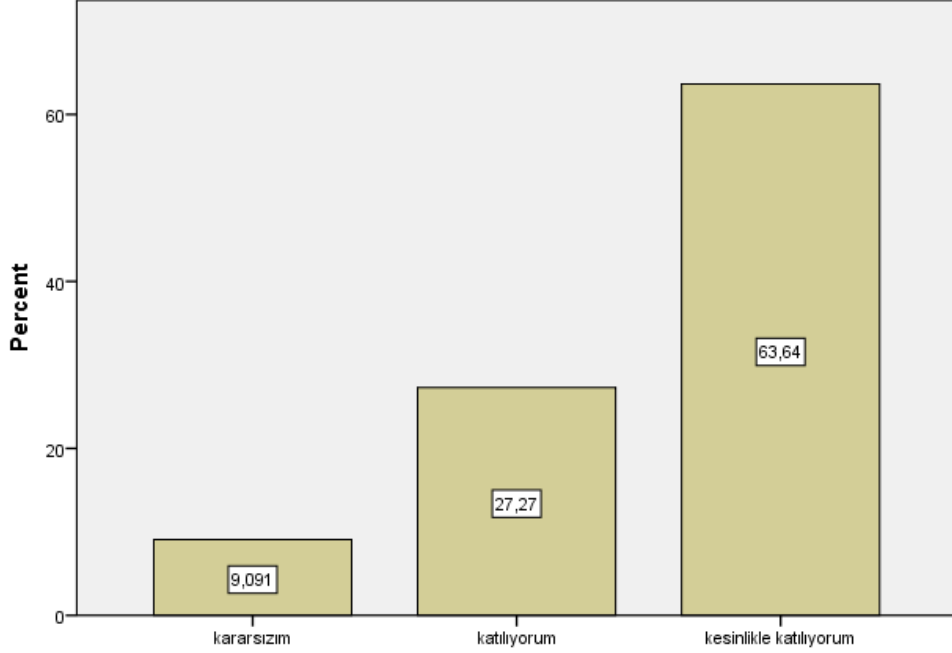


**Dersin sorumlusu ile ilgili olarak [Sınav kağıdını incelemek için çekinmeden odasına gidebilirim]**



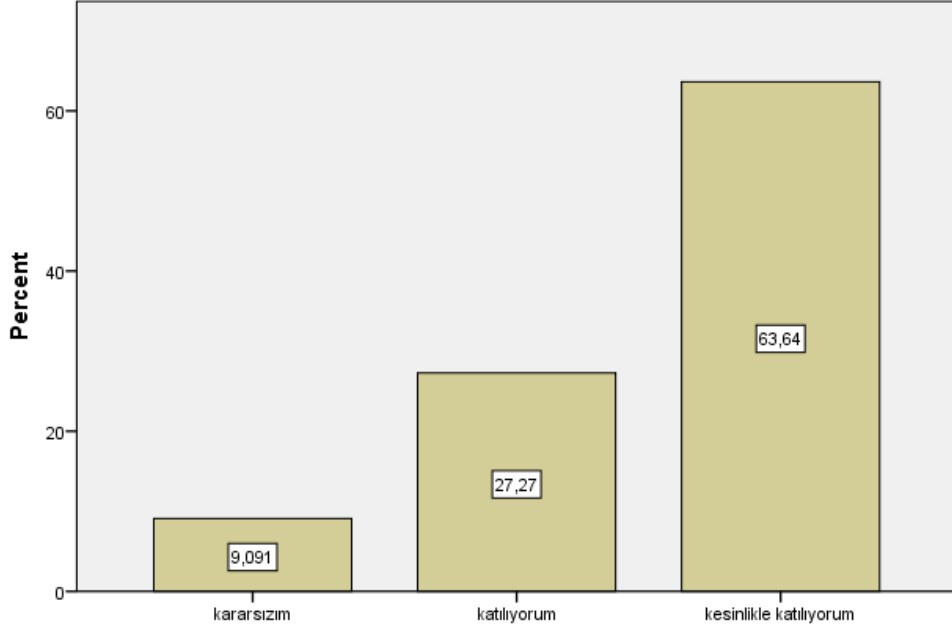
**Dersin sorumlusu ile ilgili olarak [Sınav kağıdını incelemek için çekinmeden odasına gidebilirim]**

**Dersin sorumlusu ile ilgili olarak [Ders sırasında çekinmeden soru sorabilirim]**



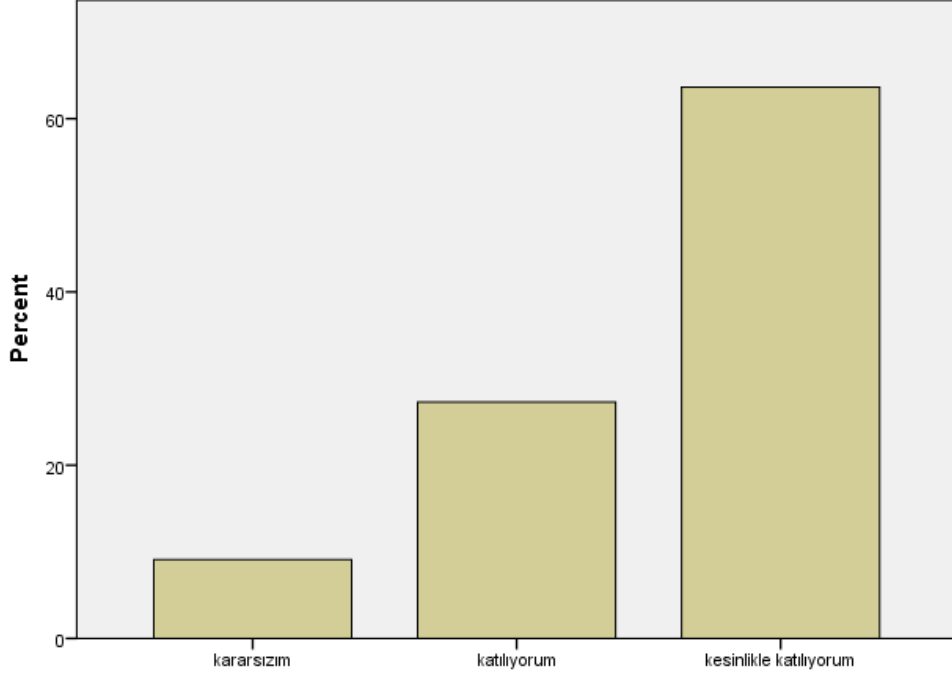
**Dersin sorumlusu ile ilgili olarak [Ders sırasında çekinmeden soru sorabilirim]**

**Ders ile ilgili olarak [Dönem başında dersin hedefi, içeriği ve öğrencilerden beklentiler açıklandı]**



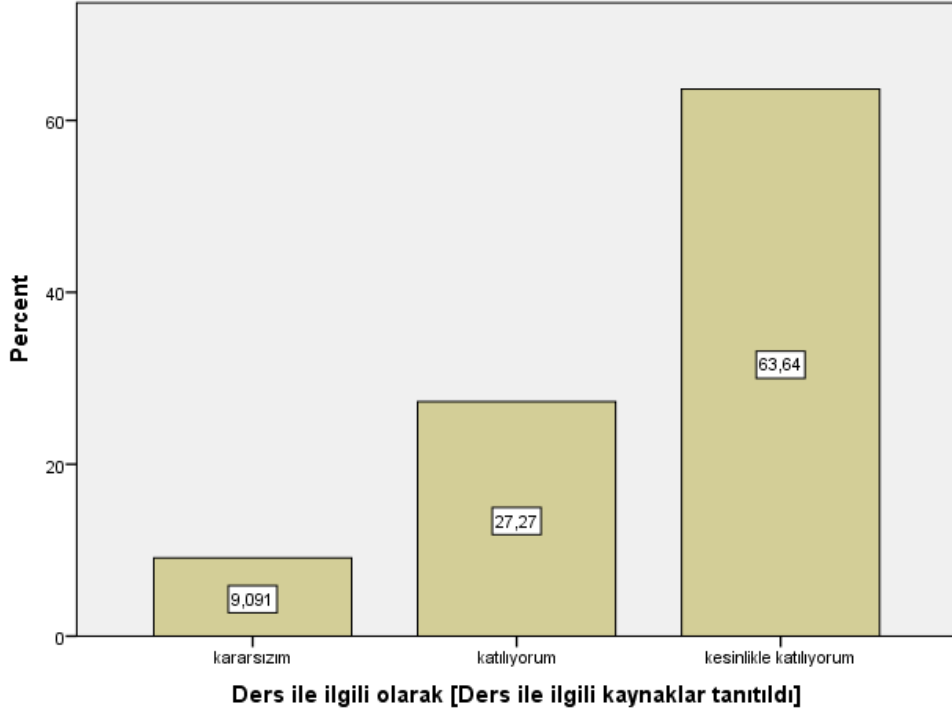
**Ders ile ilgili olarak [Dönem başında dersin hedefi, içeriği ve öğrencilerden beklentiler açıklandı]**

**Değerlendirme [Sorular bilgi düzeyimi ölçmekteydi]**



**Değerlendirme [Sorular bilgi düzeyimi ölçmekteydi]**

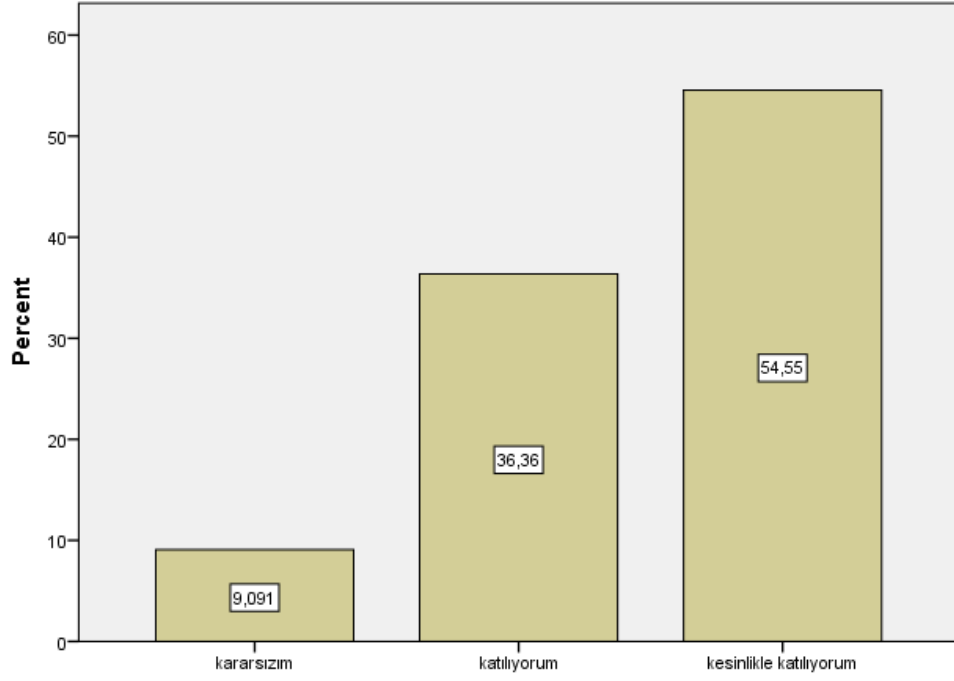
Ders ile ilgili olarak [Ders ile ilgili kaynaklar tanıtıldı]



Ders ile ilgili olarak [Ders kapsamındaki konular işlendi]

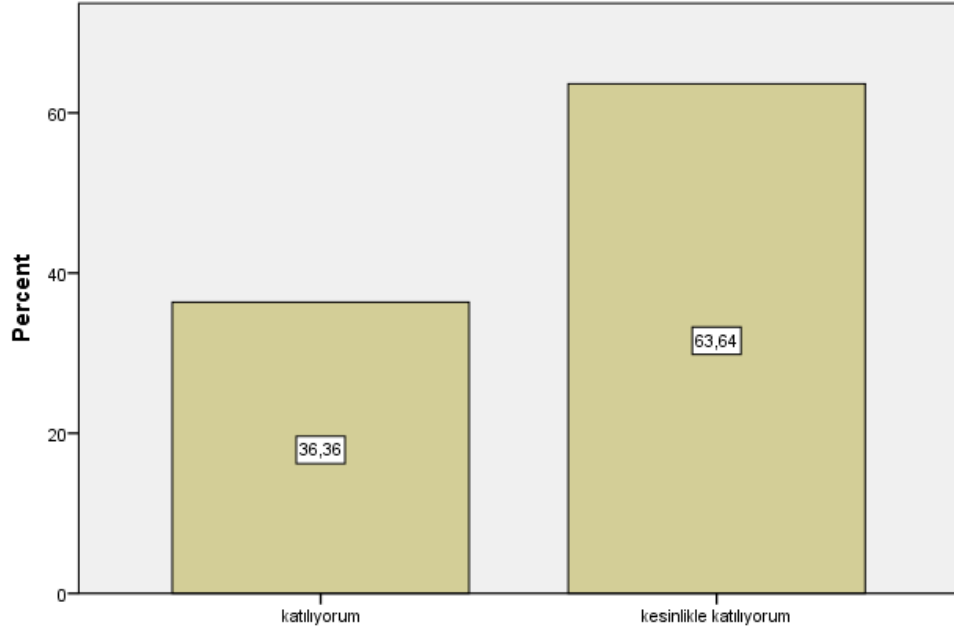


**Ders ile ilgili olarak [Anlatılan konuların düzeyi bana uygundu]**

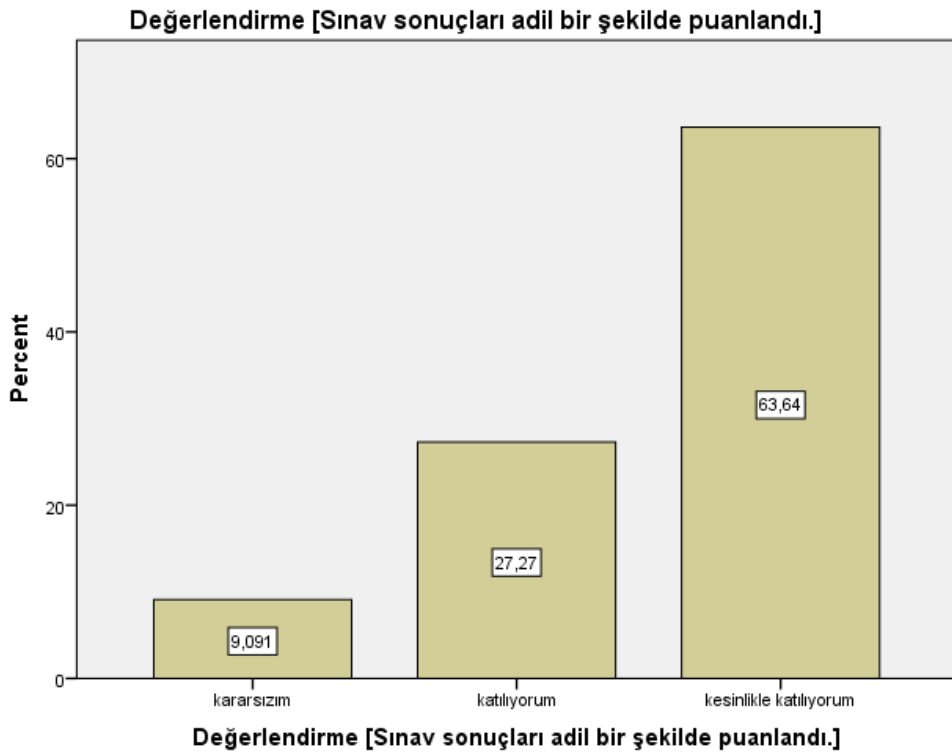
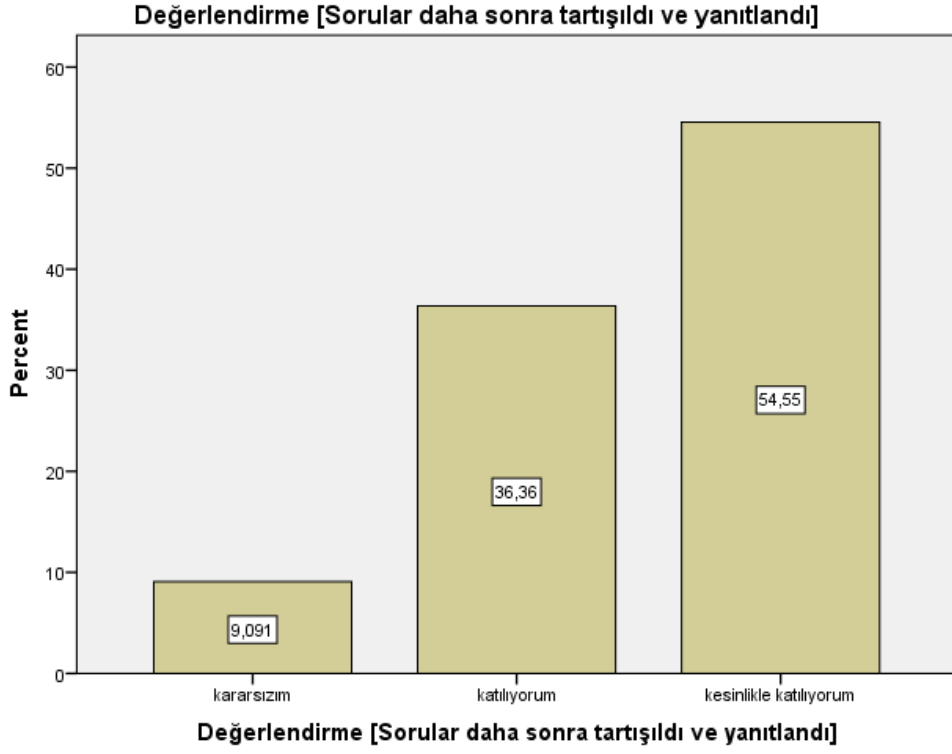


**Ders ile ilgili olarak [Anlatılan konuların düzeyi bana uygundu]**

**Ders ile ilgili olarak [Bu ders mesleğimde kullanabileceğim önemli bilgi ve becerileri kazandırdı.]**



**Ders ile ilgili olarak [Bu ders mesleğimde kullanabileceğim önemli bilgi ve becerileri kazandırdı.]**



```

FREQUENCIES VARIABLES=S1 S2 S3 S4 S5 S6 S7 S8 S9 S10 S11 S12 S13 S14 S15
S16 S17 S18 S19 S20 S21 S22 S23 S24 S25 S26
/STATISTICS=MEAN

```

/ORDER=ANALYSIS.

## Frequencies

Notes	
Output Created	21-JAN-2021 00:15:05
Comments	
Data	C:\Users\User\Desktop\SSP PSS\kalip sanat tarihi.sav
Active Dataset	DataSet1
Filter	<none>
Weight	<none>
Split File	<none>
N of Rows in Working Data	11
File	
Definition of Missing	User-defined missing values are treated as missing.
Missing Value Handling	Statistics are based on all cases with valid data.
Cases Used	FREQUENCIES VARIABLES=S1 S2 S3 S4 S5 S6 S7 S8 S9 S10 S11 S12 S13 S14 S15 S16 S17 S18 S19 S20 S21 S22 S23 S24 S25 S26 /STATISTICS=MEAN /ORDER=ANALYSIS.
Syntax	
Processor Time	00:00:00,02
Resources	Elapsed Time 00:00:00,03

[DataSet1] C:\Users\User\Desktop\SSPPSS\kalip sanat tarihi.sav

## Statistics

	Bu ders, aşağıdaki program çıktılarının kazandırılmasın da ne kadar katkı sağlamaktadır? [Sanat Tarihi alanı ile ilgili konularda sözlü ve yazılı etkin iletişim kurma ve bu konulara ilişkin çözüm önerilerini aktarabilme becerisi]	Bu ders, aşağıdaki program çıktılarının kazandırılmasın da ne kadar katkı sağlamaktadır? [Sanat Tarihi alanında yeterli bilgiye sahip olma ve uygulama alanlarındaki problemleri saptama, tanımlama, analiz etme ve çözüm yöntemleri geliştirebilme becerisi]	Bu ders, aşağıdaki program çıktılarının kazandırılmasın da ne kadar katkı sağlamaktadır? [Bireysel ve grup olarak alanı ile ilgili çalışmaları disiplinli ve gerektiğinde sorumluluk alarak etkin yürütebilme]	Bu ders, aşağıdaki program çıktılarının kazandırılmasın da ne kadar katkı sağlamaktadır? [Sanat Tarihi uygulama alanlarındaki problemleri çözmek için bilişim teknolojilerini etkin olarak kullanabilme]	Bu ders, aşağıdaki program çıktılarının kazandırılmasın da ne kadar katkı sağlamaktadır? [Sanat Tarihi ile ilgili araştırmalarda ve faaliyetlerde bilimsel, kültürel, toplumsal ve mesleki etik değerlere uygun hareket etme becerisi]
N	Valid Missing	11 0	11 0	11 0	11 0
	Mean	4,45	4,64	4,27	4,36

### Statistics

		Bu ders, aşağıdaki program çıktılarının kazandırılmasın da ne kadar katkı sağlamaktadır? [Alanı ile ilgili problemleri çözebilecek ve meslektaşları ile iletişim kurabilecek düzeyde yabancı dil öğrenebilme]	Bu ders, aşağıdaki program çıktılarının kazandırılmasın da ne kadar katkı sağlamaktadır? [Sosyal ve toplumsal problemleri fark etme ve çözüm geliştirebilme]	Bu ders, aşağıdaki program çıktılarının kazandırılmasın da ne kadar katkı sağlamaktadır? [İlgi duyduğu alanda kendini geliştirebilme]	Dersin sorumlusu ile ilgili olarak [Derse hazırlıklı gelir]	Dersin sorumlusu ile ilgili olarak [Ders zamanını etkin kullanır]
N	Valid	11	11	11	11	11
	Missing	0	0	0	0	0
	Mean	4,18	4,45	4,45	4,64	4,64

#### Statistics

		Dersin sorumlusu ile ilgili olarak [Anlattığı konuya hakimdir.]	Dersin sorumlusu ile ilgili olarak [Dersi öğretmekte başarılıdır]	Dersin sorumlusu ile ilgili olarak [Dersi yüzeysel olarak işler]	Dersin sorumlusu ile ilgili olarak [Öğrencilere karşı olumludur]	Dersin sorumlusu ile ilgili olarak [Öğrenciler arasında ayırım yapmaz]
N	Valid	11	11	11	11	11
	Missing	0	0	0	0	0
	Mean	4,64	4,27	3,45	4,55	4,45

#### Statistics

		Dersin sorumlusu ile ilgili olarak [Ders saati dışında dersle ilgili olarak öğrenciye zaman ayırır]	Dersin sorumlusu ile ilgili olarak [Sınav kağıdını incelemek için çekinmeden odasına gidebilirim]	Dersin sorumlusu ile ilgili olarak [Ders sırasında çekinmeden soru sorabilirim]	Ders ile ilgili olarak [Dönem başında dersin hedefi, içeriği ve öğrencilerden beklentiler açıklandı]	Ders ile ilgili olarak [Ders ile ilgili kaynaklar tanıtıldı]
N	Valid	11	11	11	11	11
	Missing	0	0	0	0	0



Missing	0	0	0	0	0
Mean	4,27	4,36	4,55	4,55	4,55

#### Statistics

	Ders ile ilgili olarak [Ders kapsamındaki konular işlendi]	Ders ile ilgili olarak [Anlatılan konuların düzeyi bana uygundu]	Ders ile ilgili olarak [Bu ders mesleğimde kullanabileceği m önemli bilgi ve becerileri kazandırdı.]	Değerlendirme [Sorular daha sonra tartışıldı ve yanıtlandı]	Değerlendirme [Sorular bilgi düzeyimi ölçmekteydi]
N	Valid	11	11	11	11
	Missing	0	0	0	0
	Mean	4,55	4,45	4,64	4,45

#### Statistics

		Değerlendirme [Sınav sonuçları adil bir şekilde puanlandı.]
N	Valid	11
	Missing	0
	Mean	4,55

### Frequency Table

**Bu ders, aşağıdaki program çıktılarının kazandırılmasında ne kadar katkı sağlamaktadır?**

**[Sanat Tarihi alanı ile ilgili konularda sözlü ve yazılı etkin iletişim kurma ve bu konulara**

**ilişkin çözüm önerilerini aktarabilme becerisi]**

	Frequency	Percent	Valid Percent	Cumulative Percent
Valid	kararsızım	1	9,1	9,1
	katılıyorum	4	36,4	45,5
	kesinlikle katılıyorum	6	54,5	100,0
	Total	11	100,0	100,0

**Bu ders, aşağıdaki program çıktılarının kazandırılmasında ne kadar katkı sağlamaktadır?**

**[Sanat Tarihi alanında yeterli bilgiye sahip olma ve uygulama alanlarındaki problemleri saptama, tanımlama, analiz etme ve çözüm yöntemleri geliştirebilme becerisi]**

	Frequency	Percent	Valid Percent	Cumulative Percent
Valid katılıyorum	4	36,4	36,4	36,4
Valid kesinlikle katılıyorum	7	63,6	63,6	100,0
Total	11	100,0	100,0	

**Bu ders, aşağıdaki program çıktılarının kazandırılmasında ne kadar katkı sağlamaktadır?**

**[Bireysel ve grup olarak alanı ile ilgili çalışmalarını disiplinli ve gerektiğinde sorumluluk olarak etkin yürütebilme]**

	Frequency	Percent	Valid Percent	Cumulative Percent
Valid katılmıyorum	1	9,1	9,1	9,1
Valid katılıyorum	5	45,5	45,5	54,5
Valid kesinlikle katılıyorum	5	45,5	45,5	100,0
Total	11	100,0	100,0	

**Bu ders, aşağıdaki program çıktılarının kazandırılmasında ne kadar katkı sağlamaktadır?**

**[Sanat Tarihi uygulama alanlarındaki problemleri çözmek için bilişim teknolojilerini etkin olarak kullanabilme]**

	Frequency	Percent	Valid Percent	Cumulative Percent
Valid kararsızım	3	27,3	27,3	27,3
Valid katılıyorum	1	9,1	9,1	36,4
Valid kesinlikle katılıyorum	7	63,6	63,6	100,0
Total	11	100,0	100,0	

**Bu ders, aşağıdaki program çıktılarının kazandırılmasında ne kadar katkı sağlamaktadır?**

**[Sanat Tarihi ile ilgili araştırmalarda ve faaliyetlerde bilimsel, kültürel, toplumsal ve mesleki etik değerlere uygun hareket etme becerisi]**

	Frequency	Percent	Valid Percent	Cumulative Percent
Valid kararsızım	2	18,2	18,2	18,2
Valid katılıyorum	4	36,4	36,4	54,5

kesinlikle katılıyorum	5	45,5	45,5	100,0
Total	11	100,0	100,0	

**Bu ders, aşağıdaki program çıktılarının kazandırılmasında ne kadar katkı sağlamaktadır?**  
**[Alanı ile ilgili problemleri çözebilecek ve meslektaşları ile iletişim kurabilecek düzeyde yabancı dil öğrenebilme]**

	Frequency	Percent	Valid Percent	Cumulative Percent
katılmıyorum	2	18,2	18,2	18,2
kararsızım	1	9,1	9,1	27,3
Valid katılıyorum	1	9,1	9,1	36,4
kesinlikle katılıyorum	7	63,6	63,6	100,0
Total	11	100,0	100,0	

**Bu ders, aşağıdaki program çıktılarının kazandırılmasında ne kadar katkı sağlamaktadır?**  
**[Sosyal ve toplumsal problemleri fark etme ve çözüm geliştirebilme]**

	Frequency	Percent	Valid Percent	Cumulative Percent
katılıyorum	6	54,5	54,5	54,5
Valid kesinlikle katılıyorum	5	45,5	45,5	100,0
Total	11	100,0	100,0	

**Bu ders, aşağıdaki program çıktılarının kazandırılmasında ne kadar katkı sağlamaktadır?**  
**[İlgi duyduğu alanda kendini geliştirebilme]**

	Frequency	Percent	Valid Percent	Cumulative Percent
kararsızım	1	9,1	9,1	9,1
Valid katılıyorum	4	36,4	36,4	45,5
kesinlikle katılıyorum	6	54,5	54,5	100,0
Total	11	100,0	100,0	

**Dersin sorumlusu ile ilgili olarak [Derse hazırlıklı gelir]**

	Frequency	Percent	Valid Percent	Cumulative Percent

Valid	kararsızım	1	9,1	9,1	9,1
	katılıyorum	2	18,2	18,2	27,3
	kesinlikle katılıyorum	8	72,7	72,7	100,0
	Total	11	100,0	100,0	

**Dersin sorumlusu ile ilgili olarak [Ders zamanını etkin kullanır]**

	Frequency	Percent	Valid Percent	Cumulative Percent	
Valid	kararsızım	1	9,1	9,1	9,1
	katılıyorum	2	18,2	18,2	27,3
	kesinlikle katılıyorum	8	72,7	72,7	100,0
	Total	11	100,0	100,0	

**Dersin sorumlusu ile ilgili olarak [Anlattığı konuya hakimdir.]**

	Frequency	Percent	Valid Percent	Cumulative Percent	
Valid	kararsızım	1	9,1	9,1	9,1
	katılıyorum	2	18,2	18,2	27,3
	kesinlikle katılıyorum	8	72,7	72,7	100,0
	Total	11	100,0	100,0	

**Dersin sorumlusu ile ilgili olarak [Dersi öğretmekte başarılıdır]**

	Frequency	Percent	Valid Percent	Cumulative Percent	
Valid	kararsızım	3	27,3	27,3	27,3
	katılıyorum	2	18,2	18,2	45,5
	kesinlikle katılıyorum	6	54,5	54,5	100,0
	Total	11	100,0	100,0	

**Dersin sorumlusu ile ilgili olarak [Dersi yüzeysel olarak işler]**

	Frequency	Percent	Valid Percent	Cumulative Percent	
Valid	kesinlikle katılmıyorum	3	27,3	27,3	27,3
	kararsızım	1	9,1	9,1	36,4

	katılıyorum	3	27,3	27,3	63,6
	kesinlikle katılıyorum	4	36,4	36,4	100,0
	Total	11	100,0	100,0	

**Dersin sorumlusu ile ilgili olarak [Öğrencilere karşı olumludur]**

		Frequency	Percent	Valid Percent	Cumulative Percent
	katılıyorum	5	45,5	45,5	45,5
Valid	kesinlikle katılıyorum	6	54,5	54,5	100,0
	Total	11	100,0	100,0	

**Dersin sorumlusu ile ilgili olarak [Öğrenciler arasında ayırım yapmaz]**

		Frequency	Percent	Valid Percent	Cumulative Percent
	kararsızım	2	18,2	18,2	18,2
Valid	katılıyorum	2	18,2	18,2	36,4
	kesinlikle katılıyorum	7	63,6	63,6	100,0
	Total	11	100,0	100,0	

**Dersin sorumlusu ile ilgili olarak [Ders saati dışında dersle ilgili olarak öğrenciye zaman ayırır]**

		Frequency	Percent	Valid Percent	Cumulative Percent
	katılmıyorum	1	9,1	9,1	9,1
	kararsızım	1	9,1	9,1	18,2
Valid	katılıyorum	3	27,3	27,3	45,5
	kesinlikle katılıyorum	6	54,5	54,5	100,0
	Total	11	100,0	100,0	

**Dersin sorumlusu ile ilgili olarak [Sınav kağıdımı incelemek için çekinmeden odasına gidebilirim]**

		Frequency	Percent	Valid Percent	Cumulative Percent
Valid	kararsızım	2	18,2	18,2	18,2

katılıyorum	3	27,3	27,3	45,5
kesinlikle katılıyorum	6	54,5	54,5	100,0
Total	11	100,0	100,0	

**Dersin sorumlusu ile ilgili olarak [Ders sırasında çekinmeden soru sorabilirim]**

	Frequency	Percent	Valid Percent	Cumulative Percent
Valid kararsızım	1	9,1	9,1	9,1
katılıyorum	3	27,3	27,3	36,4
kesinlikle katılıyorum	7	63,6	63,6	100,0
Total	11	100,0	100,0	

**Ders ile ilgili olarak [Dönem başında dersin hedefi, içeriği ve öğrencilerden beklentiler açıklandı]**

	Frequency	Percent	Valid Percent	Cumulative Percent
Valid kararsızım	1	9,1	9,1	9,1
katılıyorum	3	27,3	27,3	36,4
kesinlikle katılıyorum	7	63,6	63,6	100,0
Total	11	100,0	100,0	

**Ders ile ilgili olarak [Ders ile ilgili kaynaklar tanıtıldı]**

	Frequency	Percent	Valid Percent	Cumulative Percent
Valid kararsızım	1	9,1	9,1	9,1
katılıyorum	3	27,3	27,3	36,4
kesinlikle katılıyorum	7	63,6	63,6	100,0
Total	11	100,0	100,0	

**Ders ile ilgili olarak [Ders kapsamındaki konular işlendi]**

	Frequency	Percent	Valid Percent	Cumulative Percent
Valid katılıyorum	5	45,5	45,5	45,5
kesinlikle katılıyorum	6	54,5	54,5	100,0

Total	11	100,0	100,0
-------	----	-------	-------

**Ders ile ilgili olarak [Anlatılan konuların düzeyi bana uygundu]**

	Frequency	Percent	Valid Percent	Cumulative Percent
Valid kararsızım	1	9,1	9,1	9,1
katılıyorum	4	36,4	36,4	45,5
kesinlikle katılıyorum	6	54,5	54,5	100,0
Total	11	100,0	100,0	

**Ders ile ilgili olarak [Bu ders mesleğimde kullanabileceğim önemli bilgi ve becerileri kazandırdı.]**

	Frequency	Percent	Valid Percent	Cumulative Percent
Valid katılıyorum	4	36,4	36,4	36,4
kesinlikle katılıyorum	7	63,6	63,6	100,0
Total	11	100,0	100,0	

**Değerlendirme [Sorular daha sonra tartışıldı ve yanıtlandı]**

	Frequency	Percent	Valid Percent	Cumulative Percent
Valid kararsızım	1	9,1	9,1	9,1
katılıyorum	4	36,4	36,4	45,5
kesinlikle katılıyorum	6	54,5	54,5	100,0
Total	11	100,0	100,0	

**Değerlendirme [Sorular bilgi düzeyimi ölçmekteydi]**

	Frequency	Percent	Valid Percent	Cumulative Percent
Valid kararsızım	1	9,1	9,1	9,1
katılıyorum	3	27,3	27,3	36,4
kesinlikle katılıyorum	7	63,6	63,6	100,0
Total	11	100,0	100,0	

**Değerlendirme [Sınav sonuçları adil bir şekilde puanlandı.]**

	Frequency	Percent	Valid Percent	Cumulative Percent
Valid				
kararsızım	1	9,1	9,1	9,1
katılıyorum	3	27,3	27,3	36,4
kesinlikle katılıyorum	7	63,6	63,6	100,0
Total	11	100,0	100,0	